

Etude hydrographique concernant la commune de Thorame-Basse

Par Mimi BOYER avec l'aide de Joseph BOYER et de Laurent GRANET (agent O.N.F.) - Janvier 2019

A nos lecteurs :

Cette étude vient en complément de l'étude sur les canaux d'irrigation dans la commune de Thorame-Basse.

La rivière Issole (qui prend sa source près du col de Chalufy) reçoit, près de Château-Garnier, la rivière Estelle, puis va se jeter dans le Verdon près de Saint-André-les-Alpes. L'Issole et l'Estelle (qui sont dessinées en trait noir continu sur les cartes) sont alimentées par des « résurgences » situées sur le flanc de nos montagnes (entre 1400 m et 1800 m) et qui s'écoulent dans des « ruisseaux » appelés « riu » ou « ravin » ou « vallon » par les anciens ou l'I.G.N.

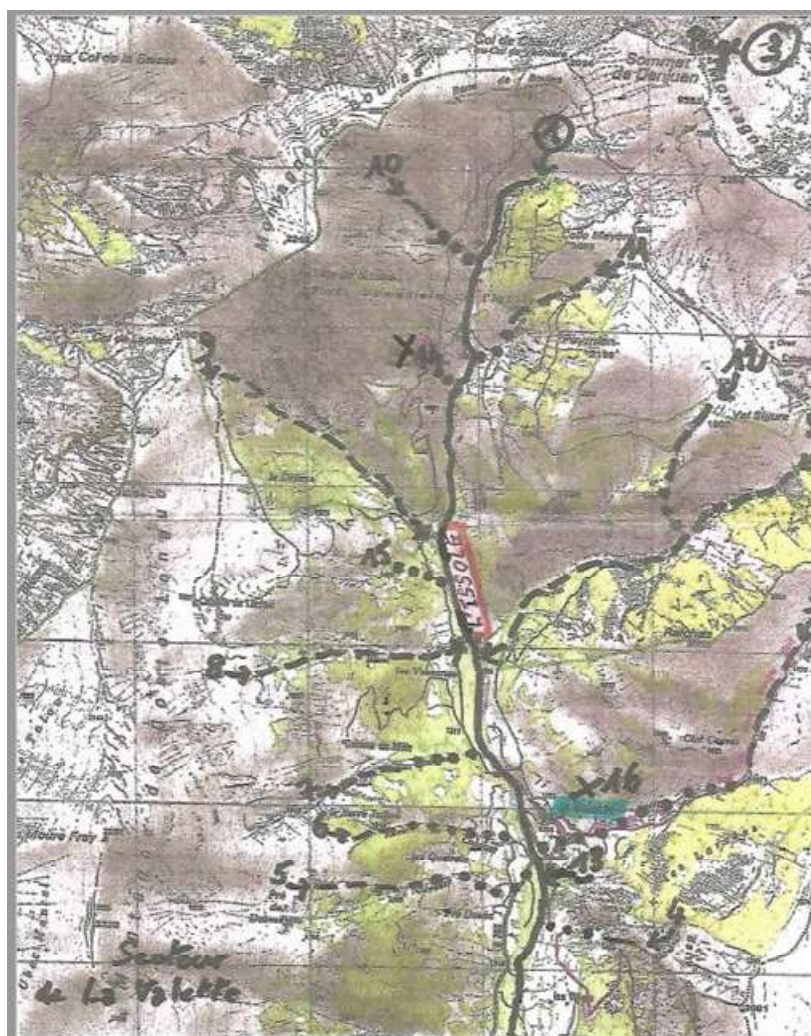
Le terme « source » ne s'emploie que pour les rivières, les captages pour alimenter les villages, des points d'eau de très faibles débit (par exemple : source de la cabane de Boules, source du col de Séoune ...)

Légendes des cartes ci-après

Les « riu », « ravin » ou « vallon » portent un numéro près de leur départ. Leurs tracés sont signalés par des tirets en noir lorsqu'ils rejoignent l'Issole ou l'Estelle en débit continu toute l'année. Les points de suspension en noir indiquent leurs parties parfois à sec en période de sécheresse ou suite à un captage pour notamment alimenter un canal d'irrigation.

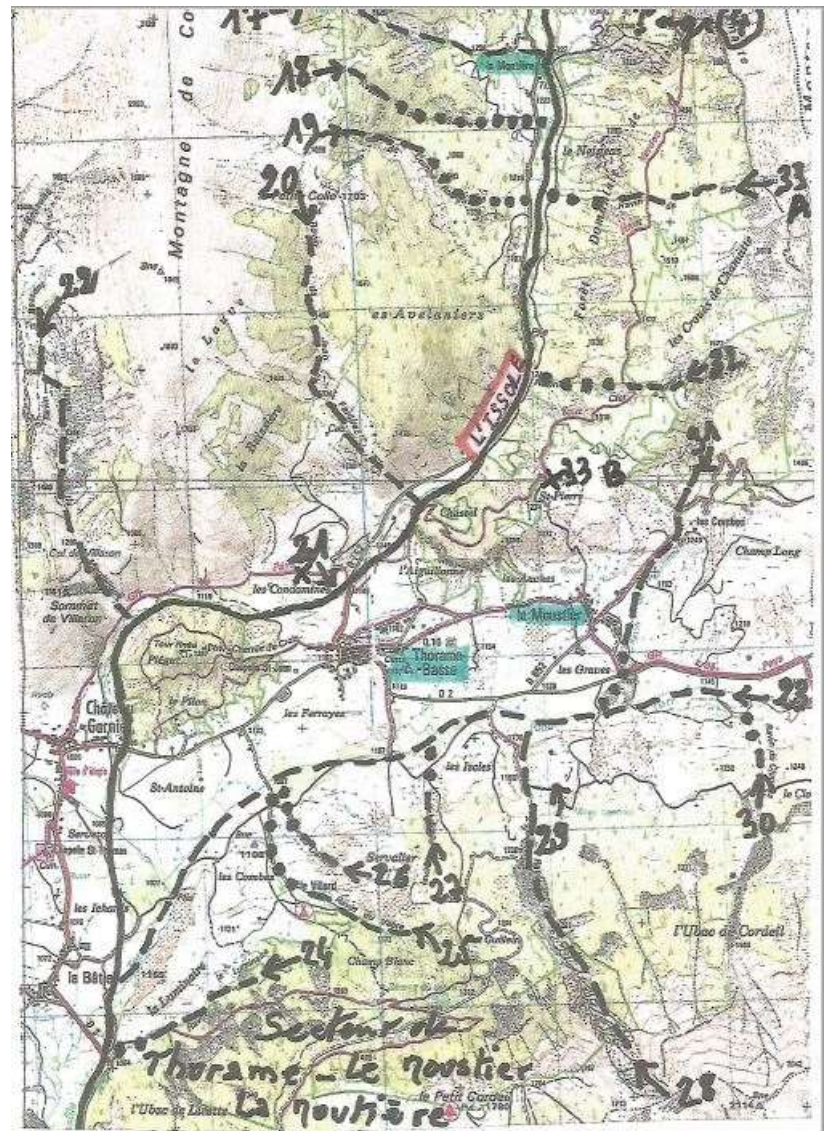
Secteur de La Valette

- 1 Rivière Issole
(source près du col de Chalufy)
- 2 Vallon de La Frache
- 3 Vallon du Raichas
- 4 Riu du Tombereau
- 5 Ravin de Gayesse
- 6 Ravin du Cougnet
- 7 Ravin de Septante
- 8 Riu Blanc
- 9 Ravin du Martinon
- 10 Ravin de Vallanches-Crouès
- 11 Ravin de Colle Meyer
- 12 Ravin de Peymian
- 13 Les Adous de La Valette
- 14 Source de la cabane de Boules
- 15 Riu du Defens
- 16 Source
(captée pour alimenter La Valette)



Secteur de Thorame – Le Moustier – La Moutière

- 17 Ravin Maurel
- 18 Ravin de la Gache
- 19 Ravin Combe Rouquette
- 20 Vallon de Jean Farquet
- 21 Source des Condamines (qui alimentait Thorame)
- 22 Vallon de la Mardalique
- 23 Riou Torr
- 24 Riou de La Luminaire
- 25 Riou du Vabre
- 26 Riou du Defens
- 27 Riou de Pellegrin
- 28 Vallon de Cordeil
- 29 Captage pour alimentation en eau potable
- 30 Riou du Clauvas
- 31 Riou de Rigaudrau
- 32 Riou d'Isnard
- 33 A Riou de la Bonne Eau
- 33 B Source de Saint-Pierre qui alimente Le Moustier



Secteur de La Bâtie - Château-Garnier

- 34 A Vallon de Favier
- 34 B Captage de l'Ajasson pour alimentation en eau potable
- 35 Ravin de Favier
- 36 Riou de Séoune
- 37 Source du col de Séoune
- 38 Vallons de Jarjate et Colle Basse
- 39 Vallon de la Chastelle
- 40 Riou de la Saule
- 41 Riou d'Avis
- 42 Rivière Estelle (source près du col du Talon)
- 43 « Servi » (source) du Moulin, qui alimentait La Bâtie
- 44 Captage (qui alimentait Château-Garnier)
- 45 Vallon des Bessons
- 46 Les Adous de La Bâtie

